

**Ukázka testové části s uzavřenými odpověďmi, správná odpověď je vyznačena tučně**

Obrázek k otázce č. 1



**Otázka č.1**

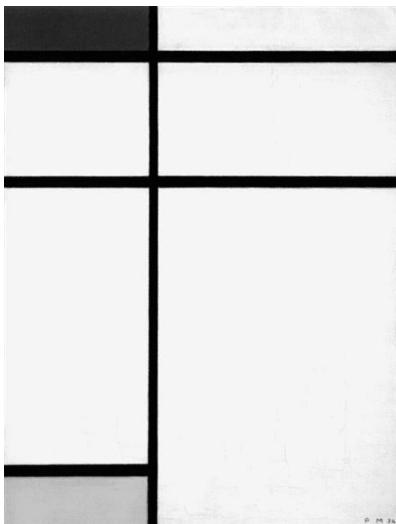
*Vyber, která z nabízených možností doplní správně popis k této fotografii*

**Nástěnná malba v .....(1) sv. Kateřiny ve Znojmě**

Po celém obvodu válcovité stavby až do její kopule se táhnou tři pásy nástěnných maleb - fresek. V nejvyšším pruhu jsou postavy andělů a svatých, pod nimi pás .....(2) knížat. Spodní pás je vyprávěním o povolání Přemysla Oráče .....(3), který, nalevo od typického .....(4) okénka, vítá přijíždějící průvod.

- A) (1) kapli      (2) bájných      (3) na Vyšehrad      (4) vrcholně středověkého  
B) (1) bazilice      (2) předhistorických      (3) na pražský trůn      (4) gotického  
C) (1) chrámu      (2) ranně středověkých      (3) před Libušin soud      (4) kamenného  
D) (1) **rotundě**      (2) **přemyslovských**      (3) **na knížecí stolec**      (4) **románského**

2. Černobílá reprodukce obrazu Pieta Mondriana z roku 1937 patří do skupiny autorových maleb, v nichž využívá pouze základní a neutrální barvy. Jaké barvy bychom našli na barevné reprodukci tohoto obrazu?



- A) černou, bílou, žlutou, červenou, fialovou  
B) **černou, bílou, žlutou, modrou**  
C) černou, bílou, žlutou, modrou, červenou  
D) černou, bílou, žlutou, fialovou

3. Jak se tento Mondrianův obraz jmenuje?

- A) Kompozice III.      C) Játka č. 5  
B) Sonáta No. 2 v b moll      D) De Stijl

Úvodní obraz X pro otázky č. 4 a č. 5



**Otázka č. 4**

Který z nabízených obrazů A, B, C, D (níže) se od úvodního obrazu X (fotografie od Roberta Mapplethorpa z roku 1979) **nejvíce liší významem?** **B**

**Otázka č. 5**

Seřadte obrazy z otázky a obraz ze zadání (zde označen X) od nejstaršího po nejnovější:

A) C, B, D, X, A

B) B, C, D, X, A

C) C, D, A, X, B

D) B, C, D, A, X

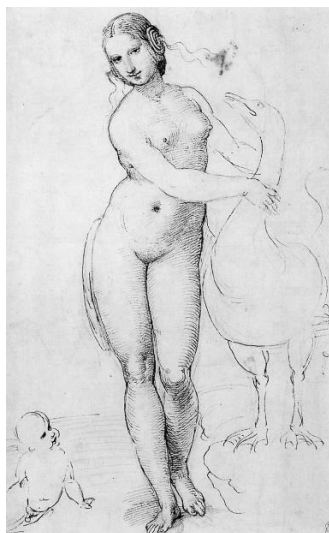
A)



B)



C)



D)

